



So baust Du eine skalierbare

KI-Architektur für Deine Markenkommunikation.

Kurz zu mir

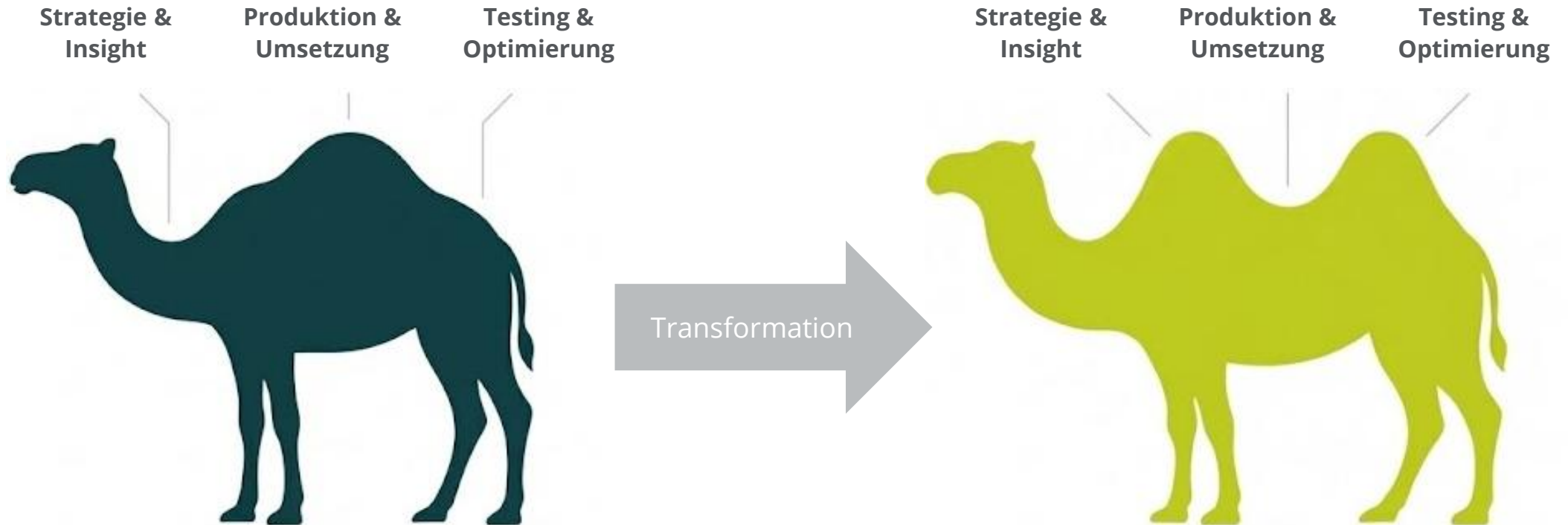
Kevin Rupprecht, Creative & AI-Transformation Lead

- **27 Jahre Kreative-Erfahrung**
- **Davon 15 Jahre Führungskraft/Management**
- **Interdisziplinär aufgestellt**
- **Risikofreudig & Spaß an komplexen Projekten**

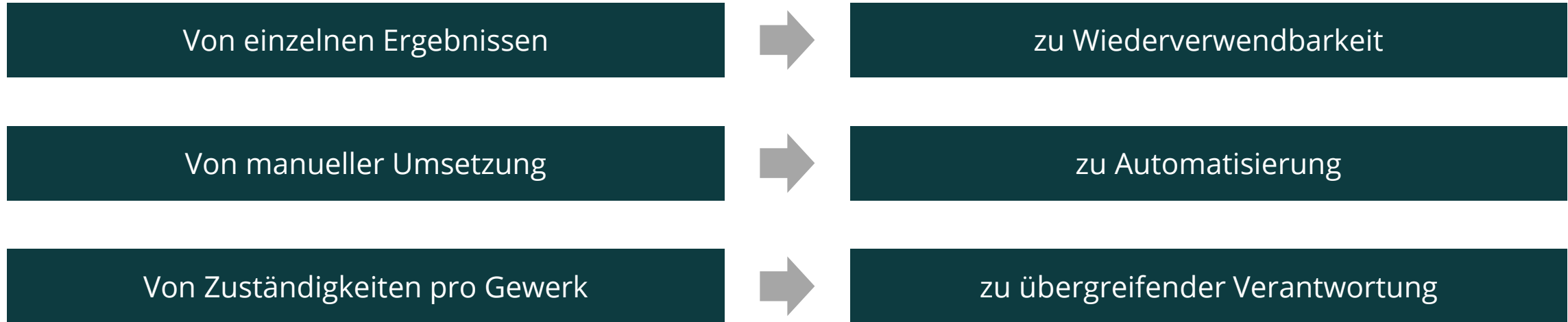


KI und Automatisierung verändern
Wertschöpfung, Prozesse und
Wettbewerbsdynamiken grundlegend.

Wert entsteht an anderen Stellen als früher



Arbeit verschiebt sich: vom Projekt zum System



Daraus entstehen neue Anforderungen

Rollen und Aufgaben verändern sich

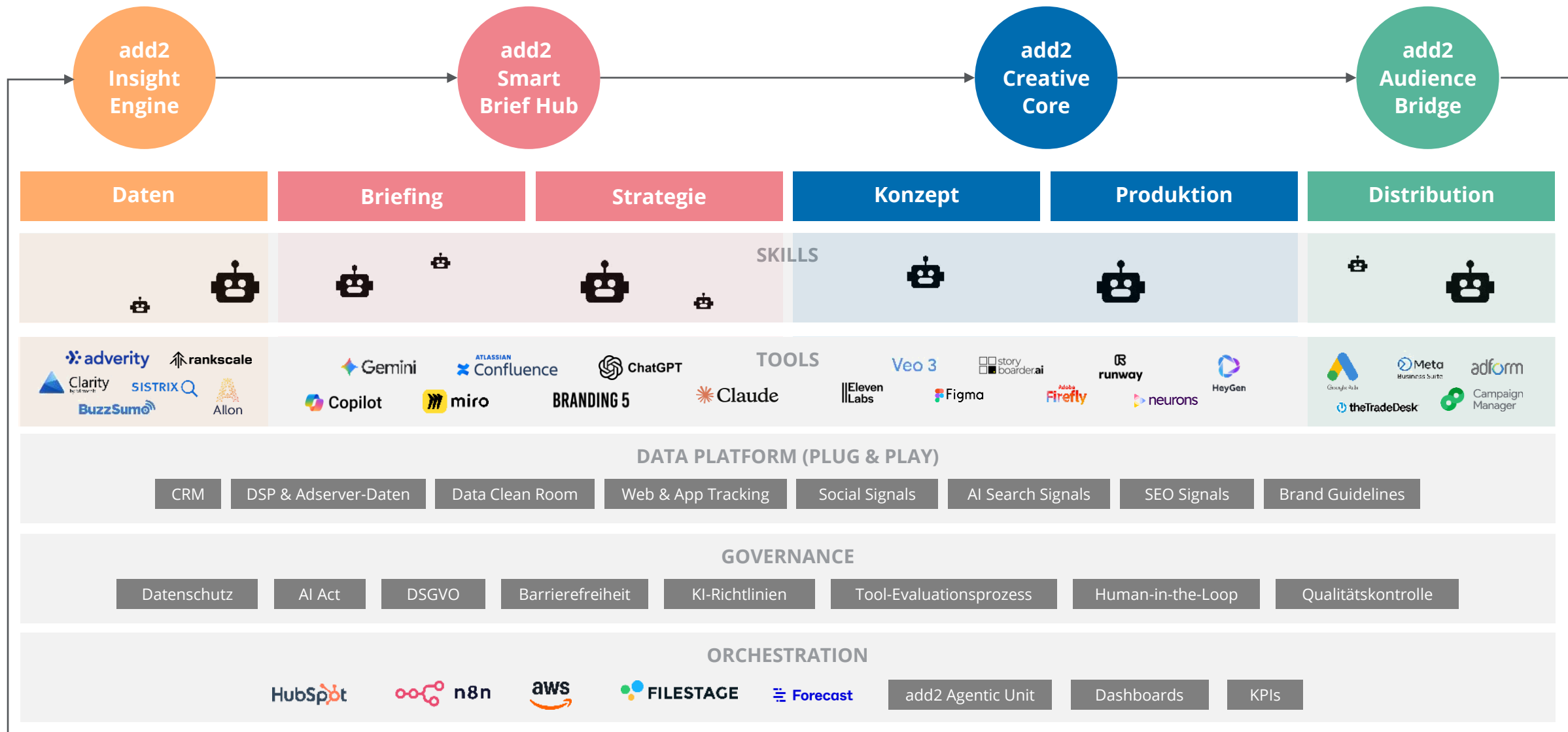
KI-Readiness als Grundvoraussetzung

Bestehende Teamstrukturen funktionieren nicht mehr

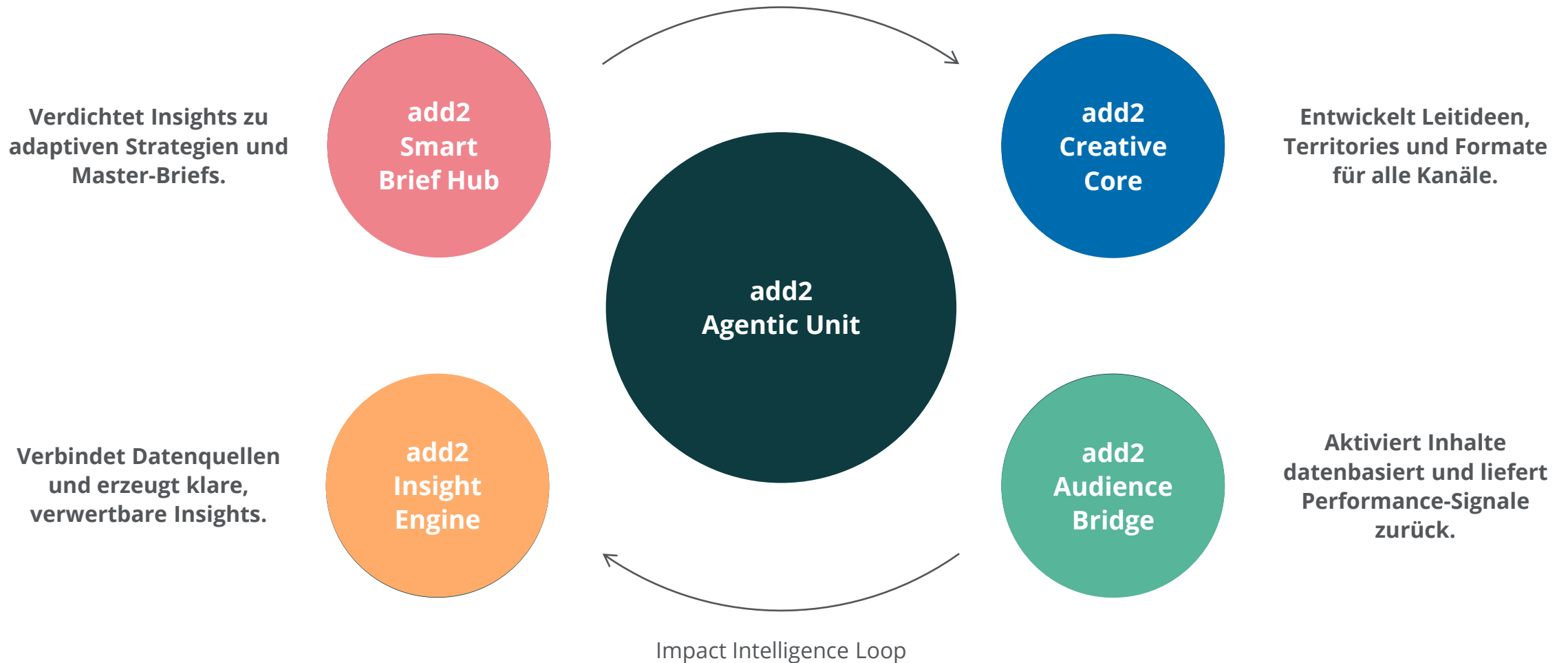
Fokus auf Systeme, nicht auf einzelne Assets

Doch wie fangen wir jetzt konkret an?

Die Bausteine unseres Agentic Frameworks



Auswirkungen auf die Organisation



Die Agenten Logik

Wer übernimmt welchen Job?

Unsere Agenten arbeiten eigenständig an Lösungen, statt nur starre Befehle auszuführen.



Die Agenten-Logik

So funktioniert die Magie: Skills & Kontext.

Der Orchestrator plant das gesamte Projekt und sorgt dafür, dass alle Schritte nahtlos ineinandergreifen.



ORCHESTRATOR

Er gibt den Agenten genau das mit, was sie für ihren Job brauchen: Hintergrundwissen (Kontext) und die passenden Fähigkeiten (Skills).



INSIGHT ENGINE



SMART BRIEF HUB



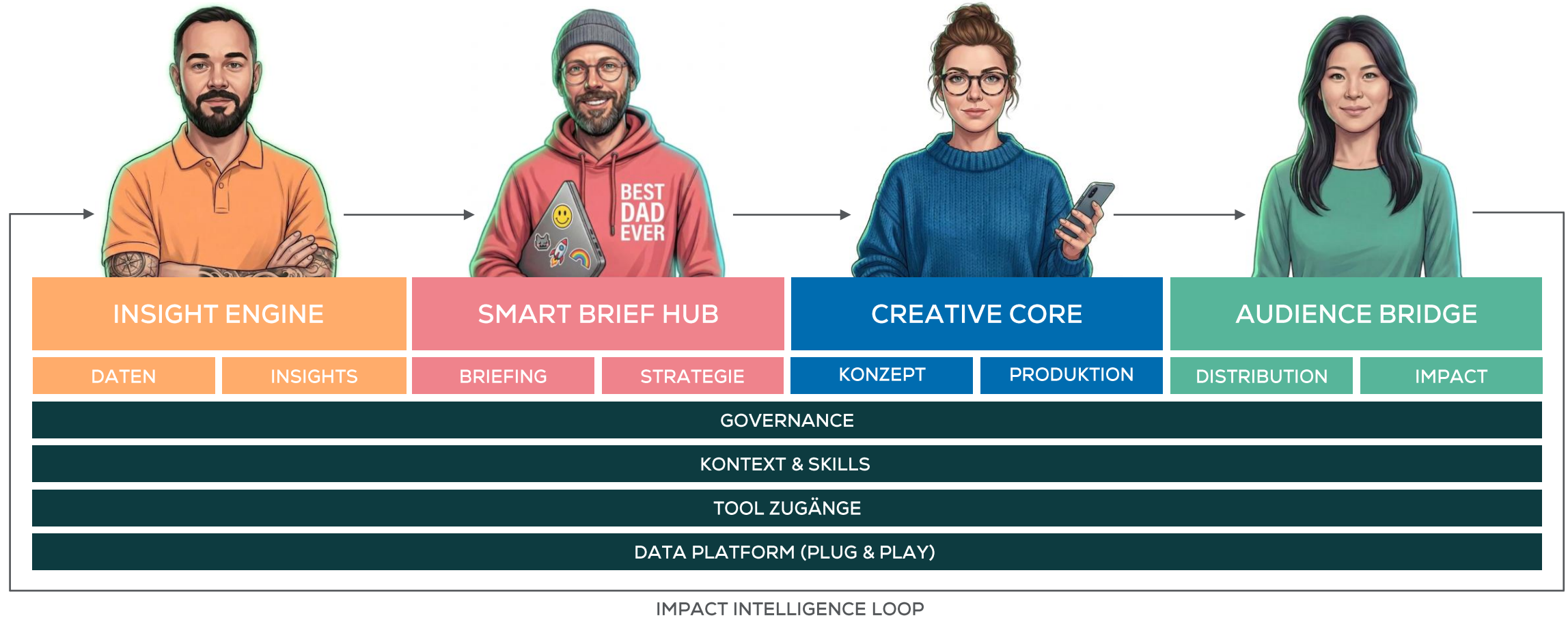
CREATIVE CORE



AUDIENCE BRIDGE

add2 Agentic Framework

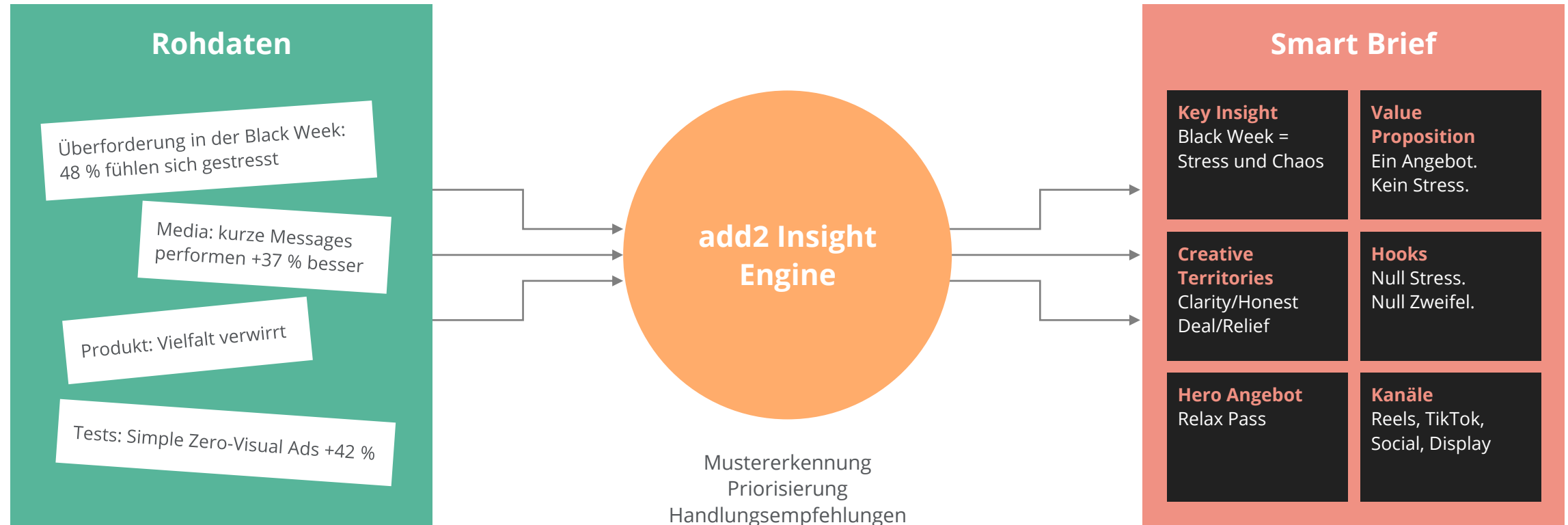
Zusammen ergeben sie eine unschlagbare Einheit: Ein adaptives System, das mit jeder Aufgabe besser wird.



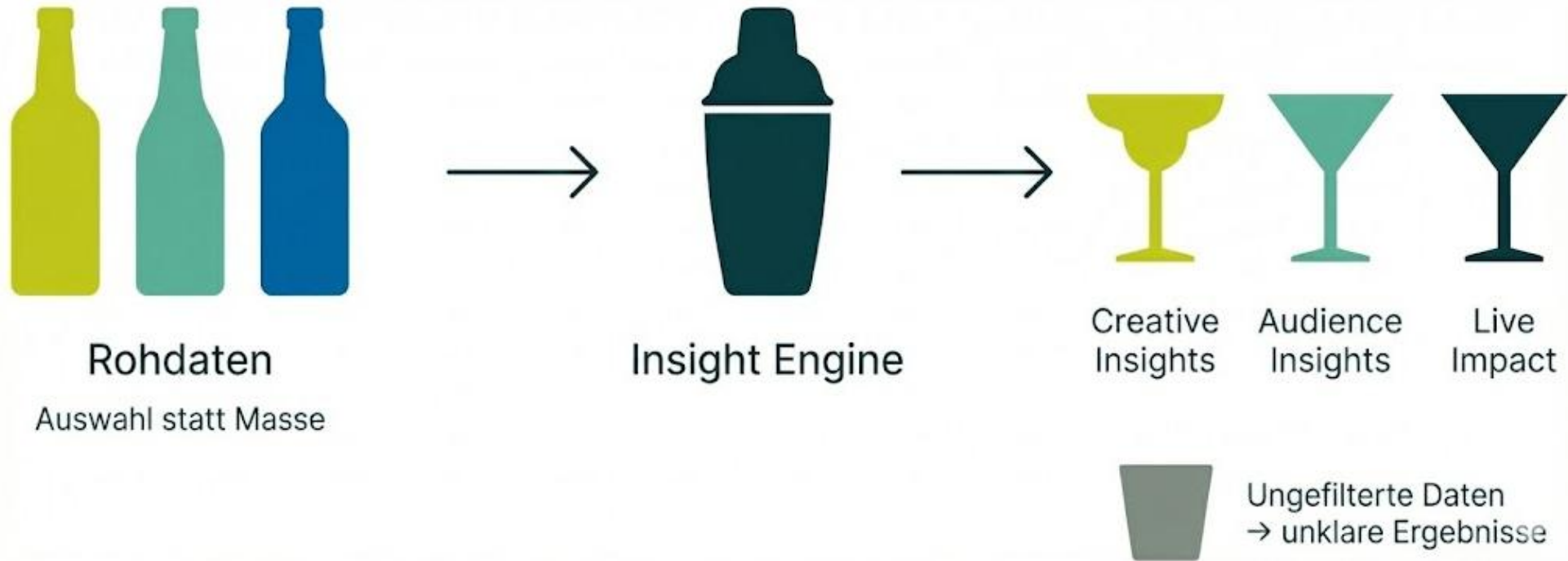
Der Einstieg ins System

Wie die Insight Engine ein Briefing generiert

Daten und Kontext werden zu einem präzisen, KI-gestützten Briefing strukturiert.



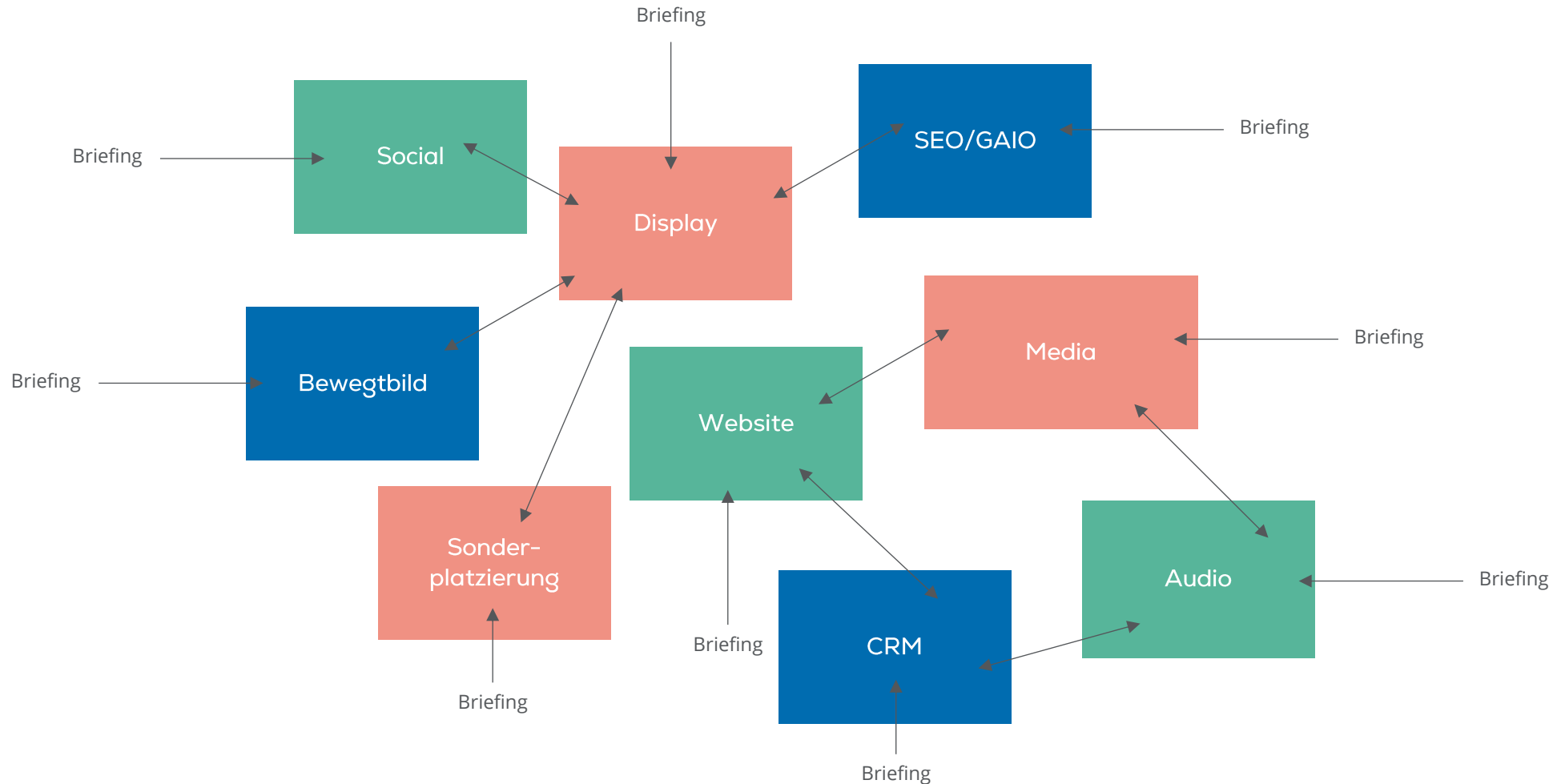
Daten-Mix entscheidet über Qualität der Insights



Der One Production Ansatz

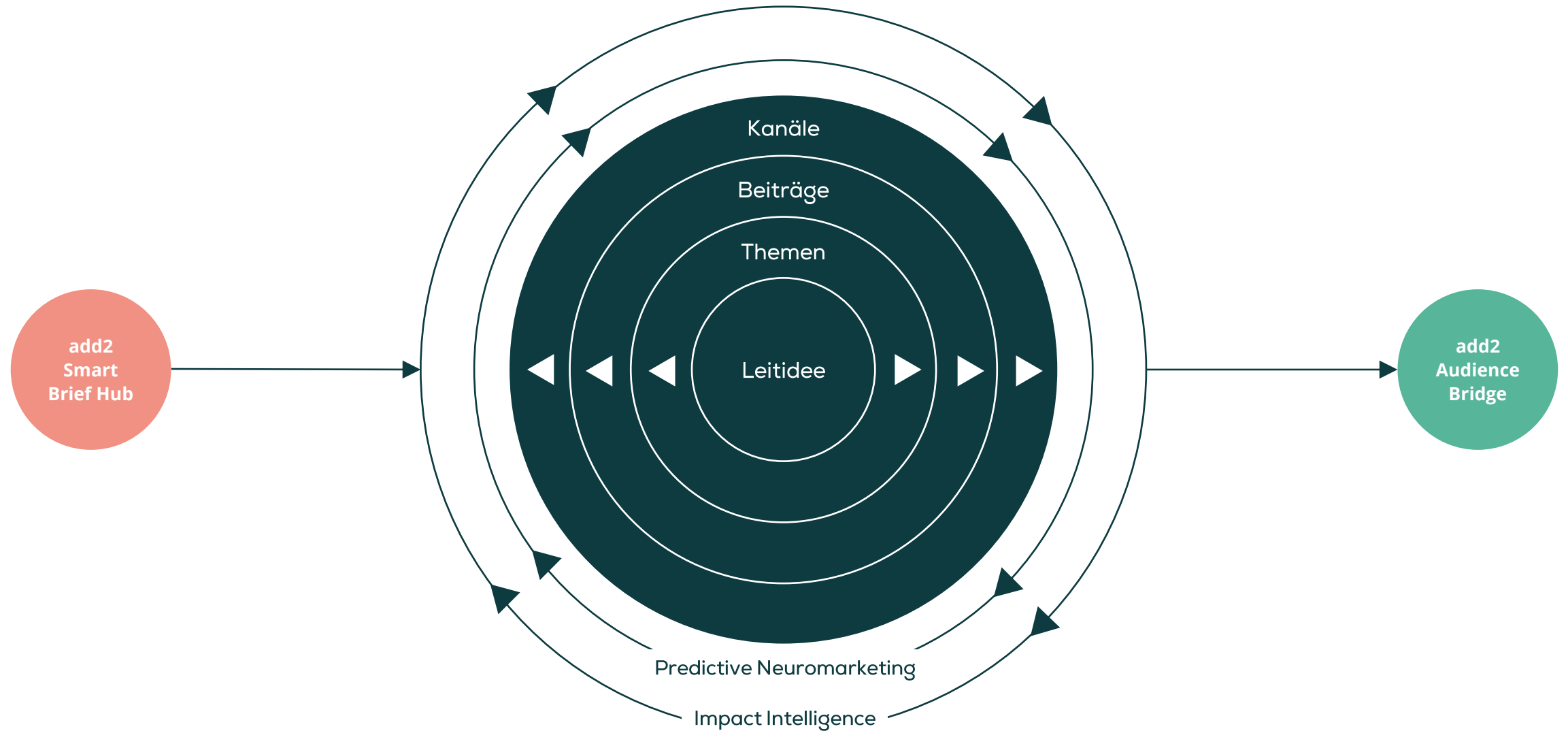
Marketing ist kanalgetrieben organisiert

Separate Planung – separate Assets – separate Optimierung



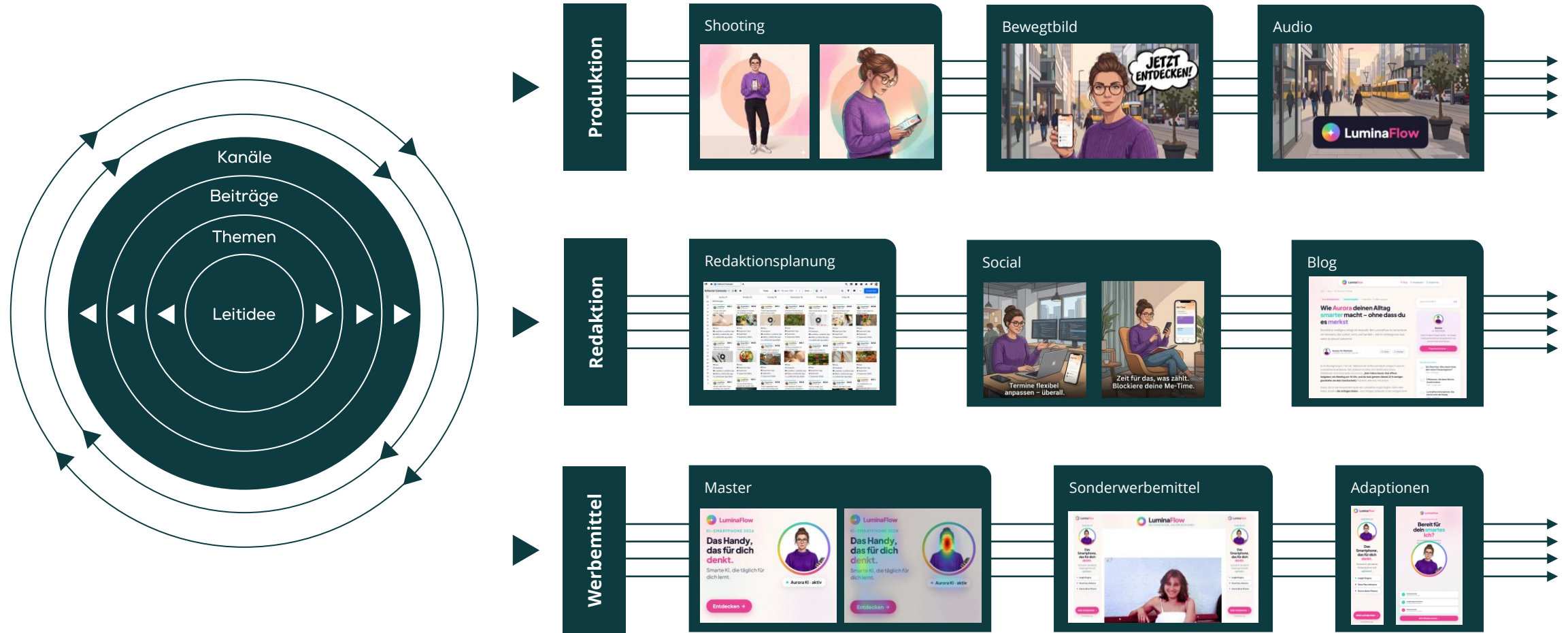
One Production Workflow

Von der Leitidee bis zur Adaption entsteht ein durchgehender, KI-gestützter Produktionsfluss.



One Production Workflow

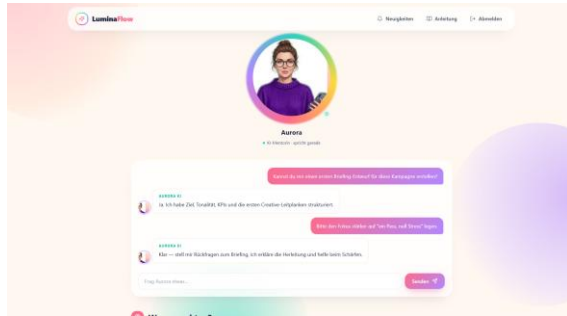
Von der Leitidee bis zur Adaption entsteht ein durchgehender, KI-gestützter Produktionsfluss.



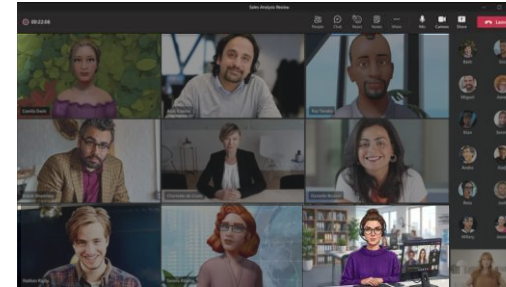
Kommunikation mit dem System

Kommunikation mit dem System

Das System arbeitet im Hintergrund, die Zugänge können variieren.



Individuelle FrontEnds



Online Meeting Avatar



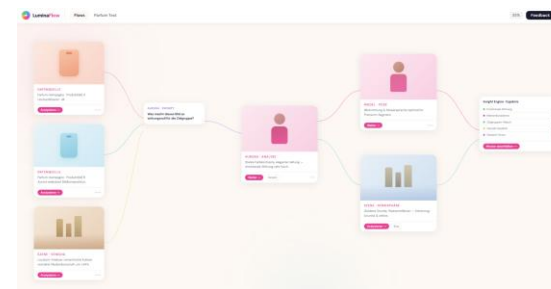
Offline Meeting Avatar



Smart Speaker



Chatbot



Tools

Der Business Case

Steuerungsmodell der KI-Transformation

System & Steuerung:

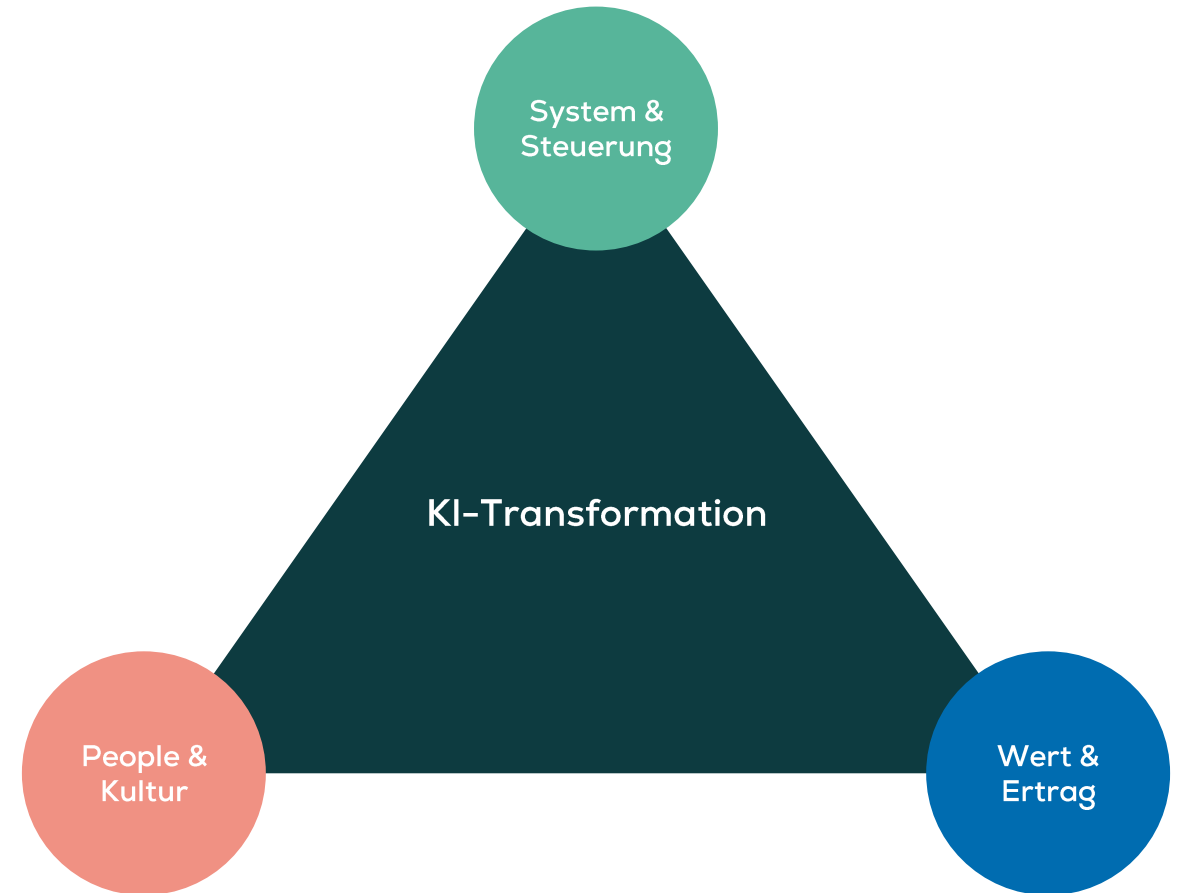
- Aufbau klarer Verantwortlichkeiten
- Agile Prozesse
- Sichere technische Infrastruktur

People & Kultur:

- Gezielte Befähigung der Mitarbeitenden (Upskilling)
- Etablierung einer datengetriebenen Innovationskultur
- Förderung der Mensch-Maschine-Kollaboration

Wert & Ertrag:

- Strategischer Fokus auf priorisierte Use Cases
- Klaren Kennzahlen (KPIs)
- Messbarer wirtschaftlicher Nutzen (ROI)



3 Ebenen: KPIs der KI-Transformation

Wert & Ertrag

- Anzahl Neukunden durch KI
- Umsatz & Marge aus KI-Produkten
- Anteil reiner KI-/Hybrid-Produkte
- Wiederverwendung & Skalierung von KI-Produkten



System & Steuerung

- Zeit- und Aufwandsreduktion
- Anteil Projekte mit KI-Komponenten
- Produktivitätsgewinn pro Kategorie (KI/Hybrid/ohne KI)



People & Kultur

- Wissensstand der Mitarbeiter
- Nutzung des Frameworks

Interesse an einer skalierbaren KI-Architektur?



LinkedIn

[Hier geht's zum Profil](#)

Kevin Rupprecht
Creative & AI-Transformation

www.add2.de

